



INPOWER

重庆派若特科技发展有限公司

联系人：杨先生 电话：18580892689

邮箱：18580892689@163.com

重庆办事处地址：重庆市渝北区金开大道1000号

工厂地址：浙江台州市温岭市太平街万泉东路215号

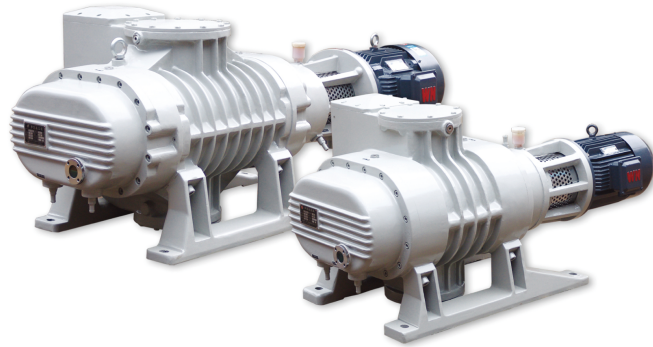
 **INPOWER**

罗茨真空泵



R 系列

英帕真空R系列罗茨真空泵采用一对8字形转子在泵壳中作等速反向转动而产生吸气和排气作用。罗茨真空泵不能单独使用，只有串联前级泵方可使用。建议选用英帕V系列单级旋片油泵、D系列双级旋片油泵、LGB系列无油螺杆泵作为前级泵。



R600/R1200实物图

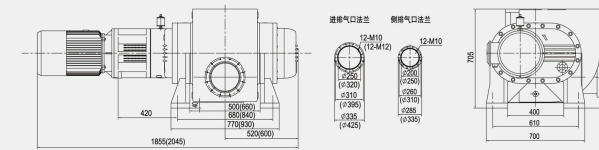
高可靠性:

- 1、采用进口油封、轴承，轴封处跳动量 $\leq 0.02\text{mm}$ ，防止漏油。
- 2、泵体设计含溢流阀，具备自动防止过载功能。
- 3、泵转子支承采用可靠的消除结构、高精度斜齿轮，可在高压差下长期运行。

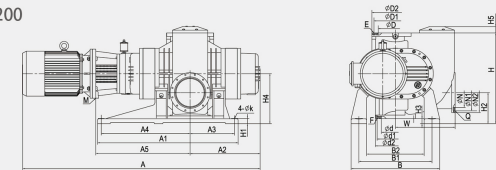
R系列罗茨真空泵参数

R系列罗茨泵		R30	R70	R150	R300	R600	R900	R1200	R1800	R2500	R5000	
抽气速率 (50Hz)	L/s	30	70	150	300	600	900	1200	1800	2500	5000	
极限全压力 (50Hz)	Pa	5*10										
电机功率 (50Hz)	Kw	1.1	1.1	2.2	4	7.5	11	11	18.5	22	45	
转速 (50Hz)	rpm	2980										
最大允许压差	Pa	8*10 ³		6*10 ³			4*10 ³		3*10 ³			
溢流阀压差	Pa	4*10 ³										
连接	进气口径	mm	50	80	100	150	200	280	250	250	320	320
	排气口径	mm	50	80	100	150	200	200	200	250	320	320
重量	Kg	80	98	210	290	790	830	880	1200	1450	2000	

R1800/R2500



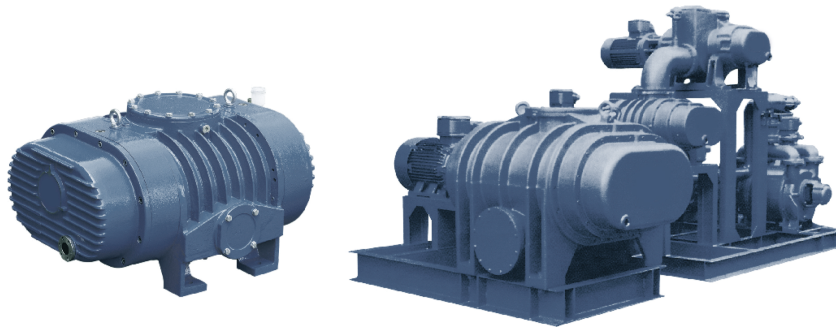
R70-R1200



型号	A	A1	A2	A3	A4	A5	B	B1	B2	H	H1	H2	H3	H4	H5	K	D	D1	D2	E	e	d1	d2	F	N	N1	N2	W	O	M
R70	752	560	220	177.5	342.5	--	294	240	184	288	28	118	38	175	28	14	80	125	145	4-M8	80	125	145	4-M8	80	125	145	102	4-M8	--
R150	900	640	252	195	385	--	400	320	260	385	26	145	40	225	35	20	100	145	170	4-M10	100	145	170	4-M10	100	145	170	245	4-M10	--
R300	1074	800	332	275	465	--	400	320	260	403	30	158	53	243	32	20	150	195	230	4-M10	150	195	230	4-M10	100	145	170	265	4-M10	--
R600	1350	830	393	277.5	482.5	557	574	480	354	560	39	205	40	345	38	24	200	250	275	4-M10	200	250	275	4-M10	200	250	275	375	4-M10	M20
R900	1965	900	435	250	600	610	554	480	354	565	55	210	45	350	38	24	200	250	275	4-M10	200	250	275	4-M10	200	250	275	375	4-M10	M20
R1200	1698	1050	508	316	632	670	630	530	410	580	37	220	35	355	45	24	250	310	335	12-M10	200	260	285	12-M10	200	260	285	425	12-M10	M20

RQ 直排风冷系列

英帕真空RQ系列罗茨泵采用外置冷凝器使气体自动进行循环冷却转子与泵体，泵可在很高的压差下连续工作，而不会发生热过载，泵可直接排大气。该款泵可与前级泵串联使用，也可单独使用。



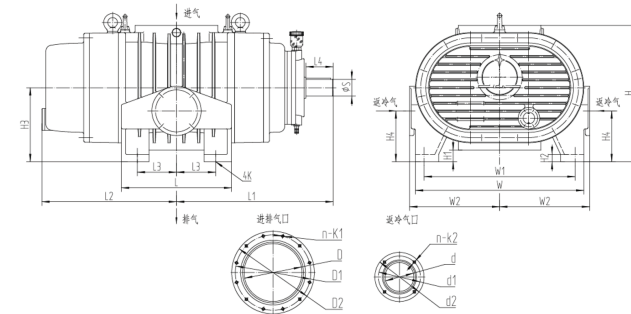
RQ600/RQ直排式高抽速机组实物图

RQ系列特点：

- 1、直排大气，风冷结构
- 2、可串联前级泵，亦可单独使用。
- 3、非常适合极限压力不高，但需要大抽速的快速抽真空场合，或需要获得清洁无油污染的抽真空场合。

RQ系列罗茨真空泵参数

型号	抽速 (L/s)	极限压力 (Pa)		最大允许压差 (Pa)	进气口径	返冷气口径	零流量压缩比	配用功率范围 (Kw)	推荐转速 r/min
		单泵	配前级泵						
RQ300	300				160	80	30	4~30	
RQ600	600	1.6*10 ⁻¹		8.4*10 ¹	200	100	35	7.5~55	1500
RQ1200	1200				250	150		11~132	
RQ1800	1800	1.3*10 ⁻¹	最高可达10 ⁻²	8.7*10 ¹	320	150	40	15~200	1500
RQ2500	2500				320	150		18.5~250	
RQ3750	3750				400	200		30~355	
RQ5000	5000				400	200		37~410	



型号	L	L1	L2	L3	L4	H	H1	H2	H3	H4	W	W1	W2
RQ300	304	479	586	110	80	390	30	20	210	140	480	420	245
RQ600	380	540	464	135	94	470	40	25	255	175	580	520	310
RQ1200	480	675	560	180	110	560	50	25	305	225	710	620	365
RQ1800	440	691	543	150	140	700	60	30	380	285	900	800	460
RQ2500	600	771	623	230	140	700	60	30	380	285	900	800	460
RQ3750	580	812	653	225	170	860	60	35	460	340	1120	1000	570
RQ5000	780	912	753	315	170	860	60	35	460	340	1120	1000	570
型号	D	D1	D2	d	d1	d2	K	n-K1	n-K2	ΦS			
RQ300	150	200	225	80	125	145	20	8-M10	4-M8	Φ48h6			
RQ600	200	260	285	100	145	170	22	12-M10	4-M10	Φ58h6			
RQ1200	250	310	335	150	200	225	24	12-M10	8-M10	Φ78h6			
RQ1800	320	395	425	150	200	225	28	12-M12	8-M10	Φ90h6			
RQ2500	320	395	425	150	200	225	28	12-M12	8-M10	Φ90h6			
RQ3750	400	480	510	200	260	285	35	16-M12	12-M10	Φ100h6			
RQ5000	400	480	510	200	260	285	35	16-M12	12-M10	Φ100h6			